

S C H Ü S S L E R

HSK-A 80



MADE IN GERMANY

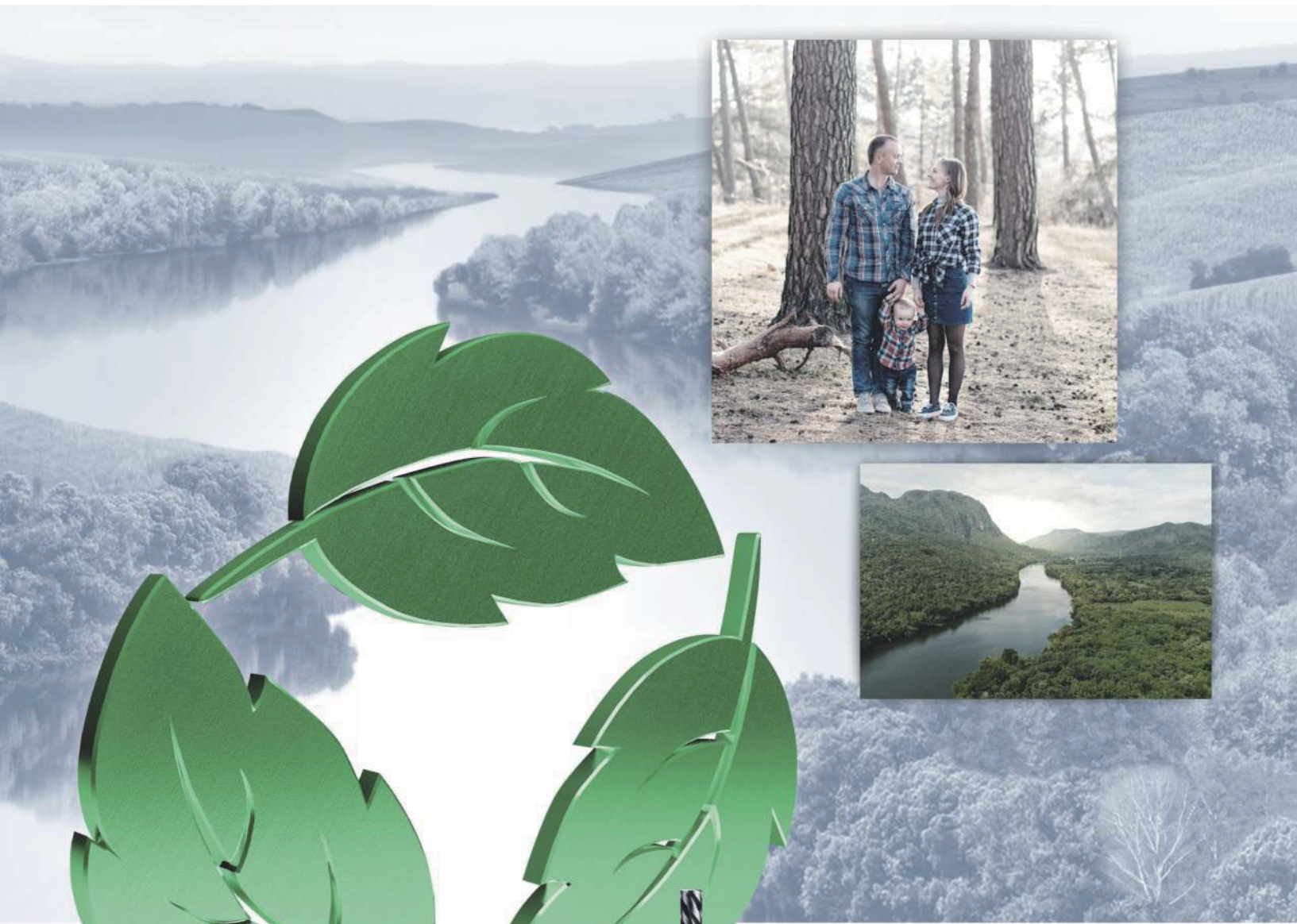


www.k-schuessler.de



对人类和环境的责任

刀具夹持系统在德国的可持续性生产





- ✓ 我们使用的电力100%来自于水利发电
- ✓ 我们经营光伏发电系统以供自身用电消耗
- ✓ 我们使用CO₂中性暖炉设备供暖
- ✓ 我们使用系统实现对生产设备的热量回收
- ✓ 我们是可持续发展倡议组织“Blue Competence”的成员



以下是我们产品系列中摘录的部分内容—欢迎您在线了解我们所有产品的更多信息。



高精度ER筒夹刀柄 HAWK EYE® 鹰眼

由SCHÜSSLER设计

高精度的跳动性能及高夹持力可实现高效切削加工，借此充分提升您机床和刀具的使用性能。

我们的HAWK EYE® 鹰眼高精度ER筒夹刀柄有HSK-A 63 / HSK-A 80 / HSK-A 100 / HSK-E 40 / HSK-F 63/SK 40/SK 50/BT 30 / BT 50 / BT 40/ BT 50 / BT 30 以及 C 6系列

HAWK EYE® - 鹰眼 - 关注您的受益点

刀柄夹持中深度定位的筒夹可保证：

"-刀具悬深 $2.5 \cdot D$ 处，

跳动精度 $\leq 3\mu$ "

-最大的径向刚性

-筒夹与刀柄内部有更多的接触面积，保证更大的夹紧力

*使用SCHÜSSLER原装筒夹。


MADE IN GERMANY

细牙螺纹，夹持力更大

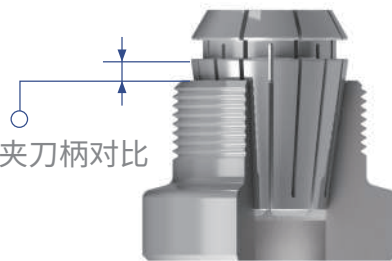


强化的柄身使稳定性更好
径向刚性更高

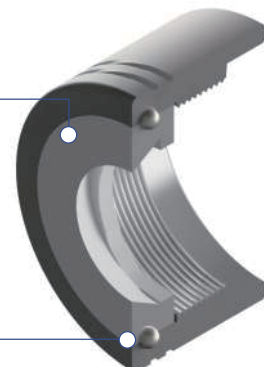
HAWK EYE® 鹰眼
筒夹的深度定位



与标准ER筒夹刀柄对比



夹持环表面经过
特殊处理，可保证
最高夹持力



滚珠轴承螺母



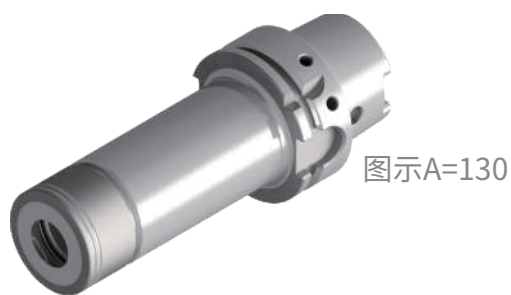
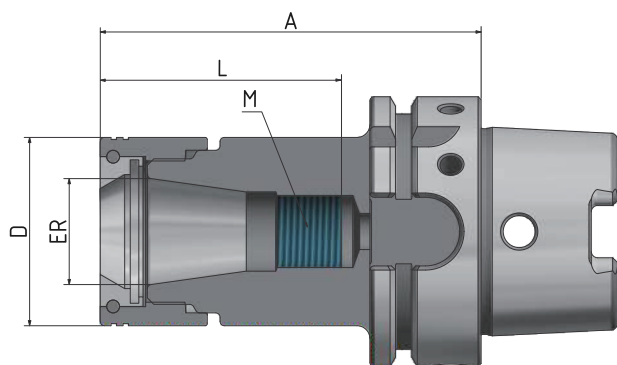
HAWK EYE® 鹰眼高精度ER筒夹刀柄

应用: 配用ER弹簧筒夹来夹持圆柱直柄刀具。

技术设计: 由于ER刀柄内锥度和筒夹的高精密锥度公差配合，在刀具悬深 $2.5 \cdot D$ 处，跳动 $\leq 3u$ ，请配合使用我们的HP 2u筒夹。刀柄内的筒夹与滚珠轴承和有涂层的圆螺帽紧密配合，与普通ER筒夹刀柄相比，可实现两倍以上夹持力。由于粗壮的柄身设计，鹰眼刀柄有更大的径向刚性。获得专利特殊设计的鹰眼刀柄仅适用于夹持公制尺寸筒夹。

◎精密动平衡至
G2.5/25.000rpm
最大不平衡量
 $U \leq 1\text{gmm}$

交货包括: 特制螺帽。



订货号	HSK	ER	D	A	夹持范围	L	M	版本
608032-002	80	16	34	75	1-10	32	-	超短型
608032-004	80	25	44	75	1-16	39	-	超短型
608032-005	80	32	52	75	2-20	46	-	超短型
608032-006	80	40	62	85	4-26	52	-	超短型
608032-02	80	16	34	100	1-10	58	M11x1	短型
608032-04	80	25	44	100	1-16	68	M18x1,5	短型
608032-05	80	32	52	100	2-20	72	M24x1,5	短型
608032-06	80	40	62	100	4-26	76	M28x1,5	短型
608032-52	80	16	34	130	1-10	58	M11x1	长款型
608032-54	80	25	44	130	1-16	68	M18x1,5	长款型
608032-55	80	32	52	130	2-20	78	M24x1,5	长款型
608032-56	80	40	62	130	4-26	86	M28x1,5	长款型



HSK-A 80

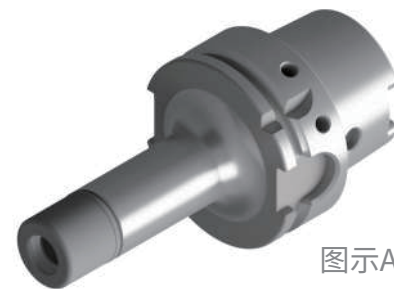
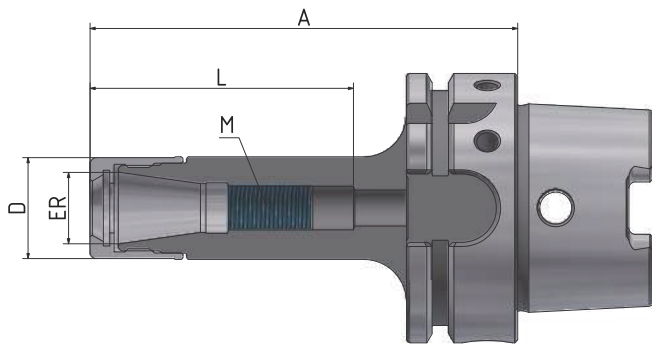
鹰眼高精度ER筒夹刀柄-迷你型

应用: 配用ER弹簧筒夹来夹持圆柱直柄刀具。

技术设计: 由于ER刀柄内锥度和筒夹的高精密锥度公差配合，在刀具悬深 $2.5 \cdot D$ 处，跳动 $\leq 3u$ ，请配合使用我们的HP 2u筒夹。刀柄内的筒夹与滚珠轴承和有涂层的圆螺帽紧密配合，与普通ER筒夹刀柄相比，可实现两倍以上夹持力。由于粗壮的柄身设计，鹰眼刀柄有更大的径向刚性。获得专利特殊设计的鹰眼刀柄仅适用于夹持公制尺寸筒夹。

◎ **精密动平衡至**
G2.5/25.000rpm
最大不平衡量
 $U \leq 1\text{gmm}$

交货包括: 特制螺帽。



图示A=100

订货号	HSK	ER	D	A	夹持范围	L	M	版本
608034-01	80	11	16	100	1-7	48	M8x1	短型
608034-02	80	16	24	100	1-10	61	M11x1	短型

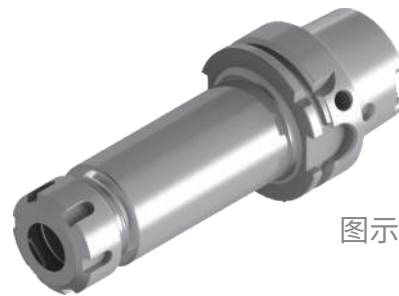
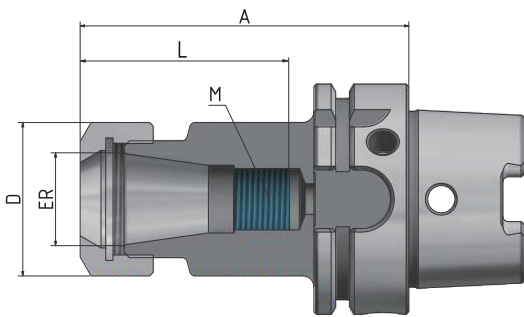
ER筒夹刀柄

应用: 配用ER弹簧筒夹来夹持圆柱直柄刀具。

技术设计: 刀柄同心度 $\leq 0.003\text{mm}$ 。

◎精密动平衡至
G2.5/25.000rpm
最大不平衡量
 $U \leq 1\text{gmm}$

交货包括: 螺帽。



图示A=160

订货号	HSK	ER	D	A	夹持范围	L	M	版本
608002-01	80	16	28	100	1-10	58	M11x1	短型
608002-02	80	25	42	100	1-16	68	M18x1,5	短型
608002-03	80	32	50	100	2-20	70	M24x1,5	短型
608002-04	80	40	63	120	4-26	90	M28x1,5	短型
608002-011	80	16	28	160	1-10	58	M11x1	超长款型
608002-021	80	25	42	160	1-16	75	M18x1,5	超长款型
608002-031	80	32	50	160	2-20	82	M24x1,5	超长款型



HSK-A 80

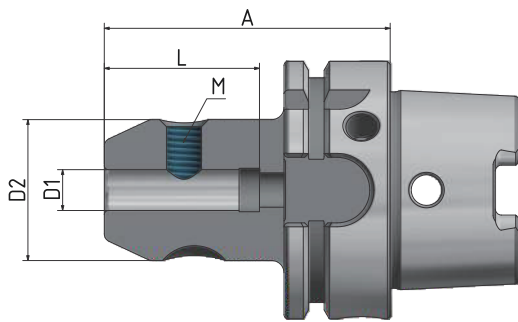
侧固式刀柄

应用: 夹持符合DIN 1835B/6359HB的圆柱直柄刀具。

技术设计: 刀柄同心度 $\leq 0.003\text{mm}$ 。孔公差H4(比DIN更精确)。

 **精密动平衡至**
G2.5/25.000rpm
最大不平衡量
 $U \leq 1\text{gmm}$

交货包括: 固定螺钉，直径25以上带两个螺钉。



订货号	HSK	D1	A	D2	L	M	版本
608004-01	80	6	80	25	35	M6	短型
608004-02	80	8	80	28	35	M8	短型
608004-03	80	10	80	35	41	M10	短型
608004-04	80	12	80	42	48	M12	短型
608004-06	80	16	100	48	51	M14	短型
608004-08	80	20	100	52	53	M16	短型
608004-09	80	25	100	65	60	M18x2	短型
608004-10	80	32	110	72	64	M20x2	短型

图示为直径25带2个螺钉

热缩式刀柄4,5°

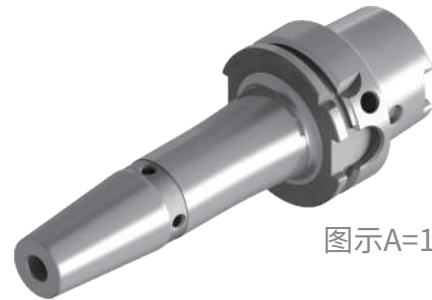
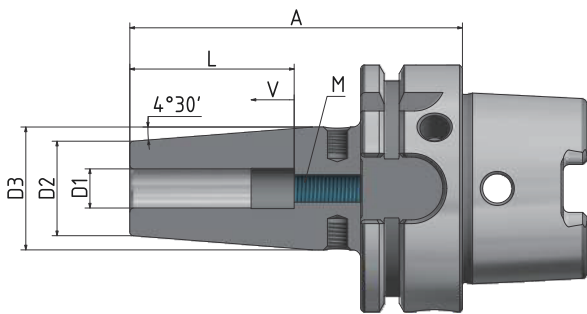
应用: 夹持圆柱直柄的硬质合金及高速钢刀具，要求刀具柄部精度为h6。

技术设计: 用特殊耐热钢制成，适用于感应热缩机。额外有4个螺钉孔

预留做精密动平衡使用。刀柄同心度 $<0.003\text{mm}$ 。

精密动平衡至
G2.5/25.000rpm
最大不平衡量
 $U \leq 1\text{gmm}$

交货包括: 刀具长度调整螺钉。



图示A=160

订货号	HSK	D1	A	D2	D3	L	V	M	版本
608021-01	80	6	85	21	27	37	10	M5	短型
608021-02	80	8	85	21	27	37	10	M6	短型
608021-03	80	10	90	24	32	42	10	M8x1	短型
608021-04	80	12	95	24	32	48	10	M10x1	短型
608021-05	80	14	95	27	34	48	10	M10x1	短型
608021-06	80	16	100	27	34	51	10	M12x1	短型
608021-07	80	18	100	33	42	51	10	M12x1	短型
608021-08	80	20	105	33	42	53	10	M16x1	短型
608021-09	80	25	115	44	53	59	10	M16x1	短型
608021-10	80	32	120	44	53	63	10	M16x1	短型
608021-61	80	6	160	21	27	37	10	M5	超长款型
608021-62	80	8	160	21	27	37	10	M6	超长款型
608021-63	80	10	160	24	32	42	10	M8x1	超长款型
608021-64	80	12	160	24	32	48	10	M10x1	超长款型
608021-66	80	16	160	27	34	51	10	M12x1	超长款型
608021-68	80	20	160	33	42	53	10	M16x1	超长款型
608021-69	80	25	160	44	53	59	10	M16x1	超长款型

HSK-A 80

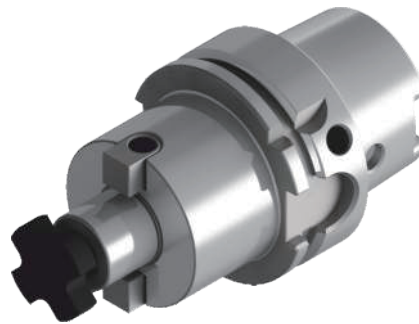
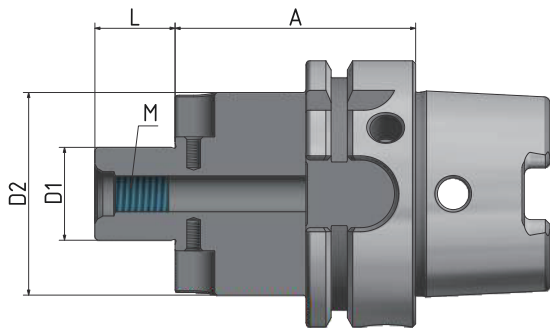
面铣刀柄

应用: 适用于带有横向槽的面铣刀。

技术设计: 带延长凸缘。刀柄同心度 $\leq 0.006\text{mm}$ 。

◎ **精密动平衡至**
G2.5/25.000rpm
最大不平衡量
 $U \leq 1\text{gmm}$

交货包括: 固定螺钉和传动键。



订货号	HSK	D1	A	D2	L1	M	版本
608005-02	80	22	50	48	19	M8	短型
608005-03	80	27	50	60	21	M10	短型
608005-04	80	32	60	78	24	M12	短型
608005-05	80	40	60	89	27	M16	短型



SCHÜSSLER旭斯勒刀具夹持系统
让您的生产先人一步!


MADE IN GERMANY

来自博德尔斯豪森的光辉成就

50多年来，Schüssler只在博德尔斯豪森专注于生产刀柄，在当今属于领先的刀柄生产制造商并且享誉全球。我们的产品是以最高质量水平生产的。

我们的产品系列（摘选）

- 筒夹刀柄，ER及迷你ER型
- 鹰眼高精度ER筒夹刀柄以及鹰眼迷你型
- 热缩式刀柄4.5°和3°（细长型）
- 侧固式刀柄
- 带冷却式刀柄（油孔）
- 面铣刀柄
- 热缩机+配件
- 动平衡机+配件
- 航空航天领域专用刀柄
- *带有端面槽的环喷冷却刀柄
- *带有端面孔的端面冷却刀柄

我们保证刀柄的耐用性，并提供优异的价格比。我们经验丰富的销售团队随时为所有产品提供专业且友好的咨询服务。

所有刀柄使用于所有常用锥度，例如

- HSK-A 40/50/63/80/100
- HSK-E 32/40/50和HSK-F 63
- SK 40 and 50 DIN 69871 AD/B型
- MAS BT 30/40/50和双面贴合刀柄 BTD30/40
- 多边形CORUM C4/C5/C6/C8

所有类型不同长度的标准刀柄都有，精密动平衡G2.5 25000rpm,或最大不平衡余量 $U \leq 1\text{gmm}$

Karl Schüssler GmbH & Co. KG 中国全资子公司

旭斯勒精密工具(上海)有限公司

苏州办事处:江苏省苏州市吴中区胥口镇灵山路88号

联东U谷苏州胥口科技智汇产业园8幢B座202室

电话: +86 199 5135 2539

传真: 0512-62621416

网址: www.k-schuessler.cn

